



Foto: davidbirri photography



HOTEL UND NATURRESORT HANDECK  
3864 Guttannen



HISTORISCHES ALPINHOTEL GRIMSEL HOSPIZ  
3864 Guttannen

[www.grimselwelt.ch](http://www.grimselwelt.ch) | [events@grimselwelt.ch](mailto:events@grimselwelt.ch) | +41 33 982 26 14

# S e m i n a r



Foto: davidbirri photography

Liebe Veranstalter, Liebe Organisatoren

Die Grimselwelt - hier wo Pioniere unbeirrt und voller Entschlossenheit Geschichte der Schweizer Wasserkraft geschrieben haben, ist heute noch dieser Geist, die Inspiration und der Vorwärtsdrang spürbar. Hier fließen die Energien!

Die Magie der Grimselwelt beflügelt und die klare Bergluft weckt frische Ideen, die besten während der Arbeitszeit. Denn: Abseits vom Lärm der Stadt tagt und denkt es sich besonders effizient.

Und damit trotz des vielen Denkens die frische Luft nicht zu kurz kommt, organisieren wir für Sie das passende alpine Rahmenprogramm mit einer Bahnfahrt oder einer Führung durch die unterirdischen Kraftwerksanlagen. Alles organisiert aus einer Hand.

Planen Sie einen Workshop, ein Seminar oder benötigen Sie eine Räumlichkeit für eine Sitzung?

Bei uns in den Grimselhotels lässt es sich ungestört denken, Strategien entwickeln und Pläne schmieden.

Es freut uns, dass Sie bei Ihrer Suche nach einer passenden Lokalität uns gefunden haben.

Markus Meier  
Hotelleitung Grimselhotels

Annika Siegenthaler  
Leitung Bankette und Events

# HOTEL UND NATURRESORT HANDECK



Foto: davidbirri photography

## Allgemeine Informationen

Adressen	Hotelstandort: Hotel und Naturresort Handeck Am Grimselpass 3864 Guttannen	Postadresse: Kraftwerke Oberhasli AG / Grimselhotels Grimselstrasse 19 3862 Innertkirchen
Anreise	<b>Mit dem Auto</b> Für die Anreise von Bern und Luzern fahren Sie Richtung Meiringen und weiter nach Innertkirchen. Folgen Sie anschliessend der Strasse Richtung Grimselpass. Nach Guttannen befindet sich das Hotel ca. 15 Minuten Fahrzeit weiter auf der rechten Strassenseite.  Aus dem Wallis erreichen Sie uns, via Oberwald, Gletsch weiter entlang der Passstrasse bis auf die Grimsel Passhöhe. Anschliessend fahren Sie bergab ca. 20 Minuten Richtung Innertkirchen. Das Hotel liegt auf der linken Strassenseite gegenüber der bekannten Gelmerbahn.  <b>Mit dem öffentlichen Verkehr</b> Mit dem öffentlichen Verkehr erreichen Sie uns ab Innertkirchen und Oberwald mit dem Postauto. Die Haltestelle Handegg, Gelmerbahn befindet sich in unmittelbarer Nähe. Bitte erkundigen Sie sich im Voraus über den gültigen Fahrplan.	
Saison	Jeweils Anfang Juni bis Ende Oktober	
Kontakt	Gerne stehen wir Ihnen bei Fragen oder Unklarheiten zur Verfügung. Für eine Besichtigung vereinbaren Sie bitte vorgängig einen Termin.  Ihre Anfragen nehmen wir gerne telefonisch oder per Email entgegen. +41 33 982 26 14                      events@grimselwelt.ch	

## Übernachtung

Das Dreistern-Superior Hotel und Naturresort Handeck mit seinen stilvoll eingerichteten Zimmern und seiner Wohlfühloase ist ein traumhaftes Erholungs-Resort mit hautnaheem Kontakt zur gelebten Alpwirtschaft.

Unser Seminarangebot:

- Übernachtung im Wohlfühlzimmer mit Dusche/WC, Radio-TV und Telefon
- Reichhaltiges Frühstück vom Buffet von 07:30 bis 10:00 Uhr
- Eintritt in unsere Fitness- und Wohlfühloase
- Beheizter Aussenpool mit Sprudelbad
- Benutzung des LOWA-Testcenters mit Wanderschuhen für Gross und Klein
- Kostenloses WLAN
- Service und Mehrwertsteuer, exklusive Taxen

Preis pro Person im Doppelzimmer Chalet und Haupthaus	ab CHF	78.00
Preis pro Person im Doppelzimmer Steinhaus	ab CHF	108.00
Preis pro Person im Einzelzimmer Haupthaus	ab CHF	108.00
Zuschlag Doppelzimmer zur Einzelnutzung	CHF	60.00

Diese Seminarpreise sind ab einer Teilnehmerzahl von 10 Personen gültig und nur in Verbindung mit der Tagespauschale sowie mindestens drei unserer Bausteine buchbar. Am Wochenende (Freitag und Samstag) sowie während der Hochsaison und bei Gruppen von weniger als 10 Personen gelten die regulären Übernachtungspreise.

## Hotelzimmer

Die 39 Wohlfühlzimmer bieten Platz für maximal 85 Personen und verteilen sich auf das Haupthaus, das Chalet und das Steinhaus. Die Zimmerkategorien unterscheiden sich wie folgt:

### im Haupthaus

- 2 Einzelzimmer mit Dusche/WC, Radio-TV und Telefon
- 4 Vierbettzimmer mit Dusche/WC, Radio-TV und Telefon
- 13 Doppelzimmer mit Dusche/WC, Radio-TV und Telefon

### im Chalet

- 6 Doppelzimmer mit Dusche/WC, Radio-TV und Telefon
- 2 Grandlitzimmer mit privater Dusche/WC auf der Etage, Radio-TV und Telefon

### im Steinhaus

- 12 Doppelzimmer mit Dusche/WC, Radio-TV und Telefon



Foto: The Fotostudio



Foto: The Fotostudio



Foto: Cramarts by Marc Lüthi

## Küchenphilosophie

Unser Küchenchef, Roman Crkon, lebt die Feld- Wald- und Wiesenküche von ganzen Herzen! Seine mit 15 Gault & Millau Punkten dotierte Küche ist nicht nur eine Augenweide, sondern auch eine Freude für den Gaumen.

## Exklusivnutzung

Haben Sie Interesse an einer Exklusivnutzung des Hotels und Naturresorts? Bitte kontaktieren Sie uns, damit wir Ihnen die verschiedenen Möglichkeiten aufzeigen können.

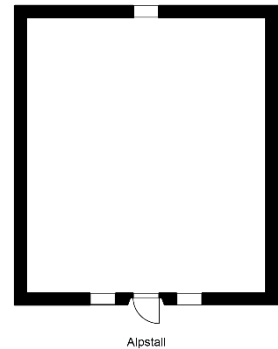
## Räumlichkeiten

### Alpstall

Der Alpstall – mal nicht so wie man ihn sich vorstellt! Der Alpstall eignet sich hervorragend für einen kreativen Workshop oder um neue Strategien zu planen. Lassen Sie sich von der rustikalen Atmosphäre inspirieren und tanken Sie neue Energie direkt vor der Tür in unserem Alp- und Kräutergarten.



Foto: davidbirri photography



Alpstall

Höhe	Breite	Länge	m2	Block
2.3	7.8	6.4	50	16

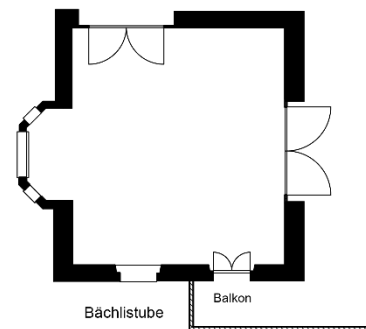
U-Form	Seminar	Kino
-	-	30

### Bächlistube

In der Bächlistube sind bereits einige erfolgreiche Gespräche verhandelt und Meetings durchgeführt worden. Durch die vielen Fenster strahlt das helle Tageslicht und lädt Sie ein, ungestört Pläne zu schmieden.



Foto: Cramarts by Marc Lüthi



Bächlistube

Balkon

Höhe	Breite	Länge	m2	Block
2.8	5.7	6.4	37	16

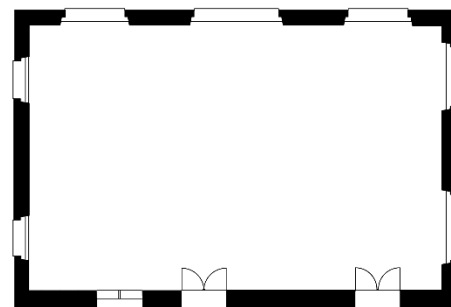
U-Form	Seminar	Kino
16	20	25

### Ärlensaal

Der Ärlensaal ist unsere grösste Räumlichkeit. Der Saal steht für ein Seminar, Workshop oder eine Tagung mit mehr als 25 Personen zur Verfügung.



Foto: Grimselhotels



Ärlensaal

Höhe	Breite	Länge	m2	Block
2.8	8.0	13.7	111	28

U-Form	Seminar	Kino
34	50	80



Foto: davidbirri photography

## Allgemeine Informationen

Adressen	Hotelstandort: Historisches Alpinhotel Grimsel Hospiz Am Grimselpass 3864 Guttannen	Postadresse: Kraftwerke Oberhasli AG / Grimselhotels Grimselstrasse 19 3862 Innertkirchen
Anreise	<b>Mit dem Auto</b> Für die Anreise von Bern und Luzern fahren Sie Richtung Meiringen und weiter nach Innertkirchen. Anschliessend folgen Sie der Passstrasse bis kurz unterhalb der Grimsel Passhöhe. Überqueren Sie rechts die Staumauer Seeuferegg und fahren Sie das letzte Stück hoch zum Grimselnollen.  Aus dem Wallis erreichen Sie uns, via Oberwald, Gletsch alles entlang der Passstrasse bis auf die Grimsel Passhöhe. Anschliessend fahren Sie ca. 5 Minuten weiter Richtung Innertkirchen. Überqueren Sie links die Staumauer Seeuferegg und fahren Sie das letzte Stück hoch zum Grimselnollen.  <b>Mit dem öffentlichen Verkehr</b> Mit dem öffentlichen Verkehr erreichen Sie uns ab Innertkirchen und Oberwald mit dem Postauto. Die Haltestelle Grimsel Hospiz befindet sich direkt vor unserem Eingang. Bitte erkundigen Sie sich im Voraus über den gültigen Fahrplan.	
Saison	Jeweils Anfang Juni bis Ende Oktober	
Kontakt	Gerne stehen wir Ihnen bei Fragen oder Unklarheiten zur Verfügung. Für eine Besichtigung vereinbaren Sie bitte vorgängig einen Termin.  Ihre Anfragen nehmen wir gerne telefonisch oder per Email entgegen. +41 33 982 26 14                      events@grimselwelt.ch	

## Übernachtung

Das historische 4-Sterne Alpinhotel Grimsel Hospiz ruht auf dem Grimsel Nollen und wacht über das Tal. Hinter der vertrauten Fassade aus rauem gebrochenen Granit und den roten Fensterläden wartet ein Inneres, das keine Wünsche offenlässt.

Unser Seminarangebot:

- Übernachtung im Wohlfühlzimmer mit Dusche/WC, Radio-TV und Telefon
- Reichhaltiges Frühstück vom Buffet von 07:30 bis 10:00 Uhr
- Kostenloses WLAN
- Service und Mehrwertsteuer, exklusive Taxen

Preis pro Person im Doppelzimmer Tal-/Bergsicht	ab CHF	78.00
Preis pro Person im Doppelzimmer Seesicht	ab CHF	108.00
Preis pro Person im Einzelzimmer Bergsicht	ab CHF	108.00
Zuschlag Doppelzimmer zur Einzelnutzung	CHF	60.00

Diese Seminarpreise sind ab einer Teilnehmerzahl von 10 Personen gültig und nur in Verbindung mit der Tagespauschale sowie mindestens drei unserer Bausteine buchbar. Am Wochenende (Freitag und Samstag) sowie während der Hochsaison und bei Gruppen von weniger als 10 Personen gelten die regulären Übernachtungspreise.

## Hotelzimmer

Die 28 Zimmer, geschmackvoll – an die 30er Jahre angelehnt – eingerichtet, bieten einen eindrücklichen Ausblick auf die Bergwelt der Grimselwelt.

- 2 Einzelzimmer Bergsicht mit Dusche/WC, Radio-TV und Telefon
- 7 Doppelzimmer Seesicht mit Dusche/WC, Radio-TV und Telefon
- 19 Doppelzimmer Tal-/Bergsicht mit Dusche/WC, Radio-TV und Telefon



Foto: The Fotostudio



Foto: davidbirri photography



Foto: davidbirri photography

## Küchenphilosophie

Alexander von Bergen, unser Küchenchef, kocht mit Leidenschaft und kombiniert traditionelle Gerichte mit einem modernen und frischen Touch. Die Kreationen aus unserer Küche sind eine Fusion aus der Schweizer, der Französischen und der Mediterranen Küche.

## Exklusivnutzung

Haben Sie Interesse an einer Exklusivnutzung des Historischen Alpinhotels? Bitte kontaktieren Sie uns, damit wir Ihnen die verschiedenen Möglichkeiten aufzeigen können.

## Räumlichkeiten

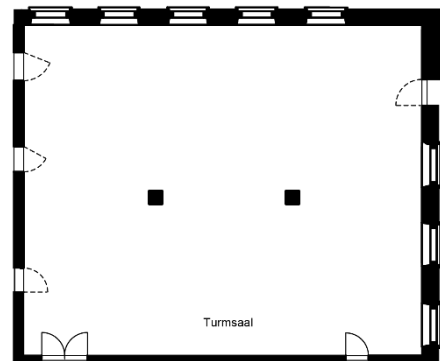
### Turmsaal

Ganz gleich ob ein Seminar, eine Klausur oder ein Workshop – der Turmsaal eignet sich optimal als Plenum für Ihre Veranstaltung.



Foto: davidbirri photography

Höhe	Breite	Länge	m2	Block
2.7	11.9	14.2	170	48



U-Form	Seminar	Kino
36	30	150

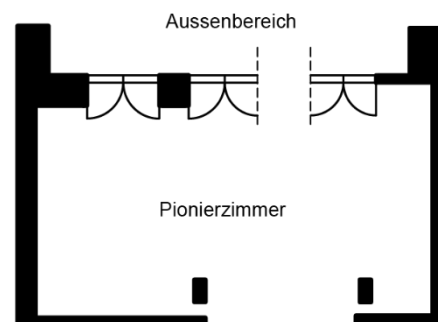
### Pionierzimmer

Das Pionierzimmer – für Besprechungen, Meetings im kleineren Rahmen oder für zusätzliche Gruppenarbeiten.



Foto: davidbirri photography

Höhe	Breite	Länge	m2	Block
2.3	3.4	8.4	29	12



U-Form	Seminar	Kino
-	-	-

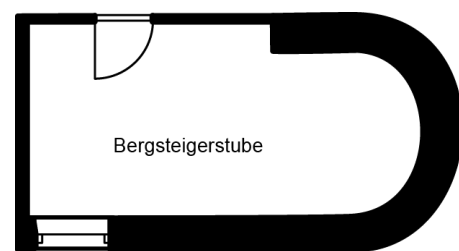
### Bergsteigerstübli

Das Bergsteigerstübli eignet sich für kurze Besprechungen oder als zusätzlicher Gruppenraum. Das Stübli verfügt über Platz für bis maximal 12 Personen.



Foto: The Fotostudio

Höhe	Breite	Länge	m2	Block
2.5	3.0	7.0	21	12



U-Form	Seminar	Kino
-	-	-



## TAGESPAUSCHALE

Als Basis für Ihren Seminartag wird die Tagespauschale verrechnet. Die Pauschale beinhaltet folgende Leistungen:

- Raummiete für das Plenum
- Technische Hilfsmittel:
  - Beamer und Leinwand oder TV
  - Pinnwand, Flipchart und Moderatorenkoffer
  - Kostenloses WLAN
  - Schreibblock und Kugelschreiber
- Grimselwasser mit und ohne Kohlensäure
- Früchtekorb und Getreideriegel

Preis pro Person CHF 35.00

Bei weniger als 10 Teilnehmer wird ein Zuschlag von CHF 5.00 pro Person und Tag verrechnet.

## BAUSTEINE FÜR IHRE SEMINARPAUSCHALE

Die Tagespauschale können Sie mit den nachfolgenden Komponenten individuell für Ihren Seminartag ergänzen:

### Begrüßungskaffee

Wünschen Sie nach Ihrer Ankunft im Hotel eine erste kleine Stärkung?

- Kaffee, Espresso und div. Früchte- und Kräutertee
- Grimselwasser mit und ohne Kohlensäure
- Gipfeli (1 Stück pro Person)

Preis pro Person CHF 8.50

### Kaffeepause

Für eine Erfrischung zwischendurch, empfehlen wir Ihnen unsere Kaffeepause serviert mit kleinen Häppchen.

- Kaffee, Espresso und div. Früchte- und Kräutertees
- Verschiedene Fruchtsäfte
- Grimselwasser mit und ohne Kohlensäure
- Süsse oder pikante Häppchen

Preis pro Person CHF 15.00

### Businesslunch am Mittag

Für den Hunger am Mittag servieren wir Ihnen einen 3-Gang Businesslunch, eine saisonale Kreation aus unserer Küche:

Preis pro Person CHF 47.00

### Genussmenü am Abend

Lassen Sie sich am Abend von unserem 4-, 5- oder 6-Gang Genussmenü verwöhnen.

Preis pro Person für 4-Gang CHF 85.00

Preis pro Person für 5-Gang CHF 93.00

Preis pro Person für 6-Gang CHF 105.00

Gerne stellen wir Ihnen auf Wunsch einen köstlichen Aperitif zusammen.



Foto: Cramarts by Marc Lüthi



Foto: davidbirri photography



Foto: Cramarts by Marc Lüthi



Foto: The Fotostudio



Foto: Cramarts by Marc Lüthi



Foto: davidbirri photography

## INFORMATION GROSSBAUSTELLE - STAUMAUER SPITALLAMM

Bis 2025 entsteht bei uns vor dem Alpinhotel Grimsel Hospiz ein Jahrhundertbauwerk. Vor der bestehenden Staumauer Spitallamm wird als Ersatz eine neue Staumauer gebaut, um den Grimselsee weitere 100 Jahre zu bewirtschaften. Es ist eine bedeutende Investition für eine sichere Energieversorgung der Schweiz. Auf dem geführten Baustellenrundgang erhalten Sie von unseren Besucherführenden zusätzliche, spannende Informationen und werden hautnah an die Grossbaustelle herangeführt. Der Baustellenrundgang ist öffentlich und kann ohne Führung auch kostenlos begangen werden.

Die Bauarbeiten finden jeweils vom Frühling bis in den späten Herbst hinein statt und verursachen über Tag wie auch in der Nacht (Schichtarbeit) Lärmemissionen. Wir sind uns bewusst, dass unsere Grossbaustelle während der Sommersaison auf den Hotelbetrieb und unsere Gäste Auswirkungen hat. Wir setzen uns mit unserem Hotelteam mit viel Leidenschaft und Herzblut dafür ein, dass Sie sich während Ihres Aufenthaltes in unseren Räumlichkeiten wohlfühlen und danken Ihnen herzlich für Ihr Verständnis! Übrigens ist der Winterbetrieb und die Winter-Ruheoase Grimsel Hospiz nicht von der Grossbaustelle betroffen – in dieser Zeit geniessen Sie die absolute Ruhe!

## RAHMENPROGRAMM

Die Grimselwelt, das Wasserschloss der Schweiz, bietet unzählige Ausflugsmöglichkeiten. Ewiges Eis fasziniert Gross und Klein. Alte Säumerpfade laden zu ausgedehnten Wanderungen. Auf der Gelmerbahn erleben Sie 106% Steigung. Und wir erzählen Ihnen allerlei zum Thema Strom, führen Sie durch das weit verzweigte, unterirdische Labyrinth der Kraftwerke Oberhasli und zeigen Ihnen die Jahrmillionen alte Kristallkluft.

Gerne können wir Ihnen die Buchungen für das Rahmenprogramm in der Grimselwelt koordinieren, lassen Sie uns Ihre Wünsche wissen. Das Angebot, die detaillierten Buchungsunterlagen und die Allgemeinen Geschäftsbedingungen der Grimselwelt werden Ihnen direkt vom Team der Grimselwelt zugestellt.

Um Ihren ganz persönlichen Anlass abzurunden, bietet die Grimselwelt unzählige Möglichkeiten über abenteuerliche Bahnfahrten mit der steilsten offenen Standseilbahn Europas bis hin zu unterirdischen Kraftwerksführungen.

Zusätzliche Informationen zu diesen Angeboten und weitere Aktivitäten finden Sie unter [www.grimselwelt.ch](http://www.grimselwelt.ch).



Foto: davidbirri photography

## KONDITIONEN

Bitte beachten Sie unsere Allgemeinen Geschäftsbedingungen. Sie sind Bestandteil aller Reservationen und Offerten.

(Version: Januar 2024)



WIR FREUEN UNS AUF SIE!

GRIMSELWELT  
Grimselstrasse 19  
CH-3862 Innertkirchen  
welcome@grimselwelt.ch  
www.grimselwelt.ch

GRIMSELHOTELS  
hotels@grimselwelt.ch

Handeck  
Hotel und Naturresort  
CH-3864 Guttannen  
Tel +41 33 982 36 11

Grimsel Hospiz  
Historisches Alpinhotel  
CH-3864 Guttannen  
Tel +41 33 982 46 11

Oberaar  
Restaurant und Berghaus  
CH-3864 Guttannen  
Tel +41 33 982 48 11

Bäregg  
Ferien- und Alpinhütte  
CH-3864 Guttannen  
Tel +41 33 982 36 11

