



Foto: Phil Wenger Photography



HISTORISCHES ALPINHOTEL GRIMSEL HOSPIZ
3864 Guttannen

www.grimselwelt.ch | events@grimselwelt.ch | +41 33 982 26 14

h o c h z e i t

winter



Foto: Phil Wenger Photography

Liebes Brautpaar

Die Urkräfte der Natur zeigen sich fast nirgends so archaisch, entfesselnd und echt. Ein Naturspektakel der Extraklasse, wie in einem riesigen Kochkessel der Elemente, wo der Himmel und der Fels, das Wasser und die Sonne sich treffen. Das Resultat: ein Naturkino, in dem die Wetterküche vor einmaliger Hochgebirgskulisse unverdorben, allumfassend, unbeeinflussbar ihre Darbietung zeigt, in der wir Menschen zu Krümeln eines grossen Ganzen schrumpfen.

Winter im Grimsel Hospiz bedeutet Abschalten und Entschleunigung. Tief im Schnee versunken thront das historische Haus inmitten einer unberührten Naturlandschaft. Bereits bei der aussergewöhnlichen Anreise mit Luftseilbahnen und durch tiefe Kraftwerksstollen lassen Sie die Alltagswelt hinter sich.

Die Atmosphäre im Hotel ist persönlich, im Kamin prasselt ein Feuer und unter dem Sternendach wartet ein dampfender Badebottich und eine finnische Holzfasssauna auf Sie.

Welch andere Orte verfügen über eine kraftvollere Symbolik um den Bund der Ehe zu feiern?

Es freut uns, dass Sie bei Ihrer Suche nach einer passenden Hochzeitslokalität uns gefunden haben.

Markus Meier
Hotelleitung Grimselhotels

Annika Siegenthaler
Leitung Bankette und Events

WINTER-RUHEOASE IM HISTORISCHEN ALPINHOTEL GRIMSEL HOSPIZ



Foto: davidbirri photography

Allgemeine Informationen

Adresse	Hotelstandort Historisches Alpinhotel Grimsel Hospiz Am Grimselpass 3864 Guttannen	Treffpunkt Anreise und Postadresse Kraftwerke Oberhasli AG / Grimselhotels Grimselstrasse 19 3862 Innertkirchen
Anreise	Mit dem Auto Für die Anreise von Bern und Luzern fahren Sie Richtung Meiringen und weiter nach Innertkirchen zum Hauptgebäude der Kraftwerke Oberhasli AG. Parkplätze stehen Ihnen vor Ort zur Verfügung. Mit dem öffentlichen Verkehr Reisen Sie mit dem Zug nach Meiringen. Fahren Sie mit der Meiringen-Innertkirchen-Bahn weiter bis zur Endstation Innertkirchen MIB. Zuletzt ein kurzer Fussmarsch bis zum Hauptgebäude der Kraftwerke Oberhasli AG. Ab Innertkirchen führt die Anreise in Gruppen begleitet durch einen Gästebetreuer weiter mit dem Postauto, der Luftseilbahn und unterirdisch durch den Kraftwerksstollen bis hinauf in die Winter-Ruheoase.	
Saison	Jeweils Januar bis Ende März	
Hinweis	Beachten Sie bitte den Abschnitt Winterbetrieb Grimsel Hospiz in unseren Geschäftsbedingungen.	
Kontakt	Gerne stehen wir Ihnen für Fragen oder Unklarheiten zur Verfügung. Ihre Anfragen nehmen wir gerne telefonisch oder per Email entgegen. +41 33 982 26 14 events@grimselwelt.ch	

Rent a Hotel – Exklusivnutzung

Bei uns feiern Sie Ihre Hochzeit exklusiv und in ganz persönlicher Atmosphäre. Folgende Leistungen sind inbegriffen:

- ♥ Exklusivnutzung ab 16:00 bis 08:00 Uhr des Folgetages
- ♥ Kaffee und Kuchen bei der Ankunft in der Winter-Ruheoase
- ♥ Übernachtung im Wohlfühlzimmer mit Dusche/WC, Radio-TV und Telefon
- ♥ Reichhaltiges Frühstück vom Buffet von 09:00 bis 12:00 Uhr
- ♥ Organisation und Betreuung durch die Eventabteilung der Grimselwelt
- ♥ Betreuung der Trauzeugen, des Deko-Teams, Musiker und DJ am Tag der Hochzeit
- ♥ Unterstützung bei Aufbau- und Abbauarbeiten
- ♥ Service und Mehrwertsteuer, exklusive Taxen

Exklusivmiete:

Historisches Alpinhotel Grimsel Hospiz
für maximal 54 Personen

CHF 18'000.00

Transportpauschale pro Person

CHF 74.00



Foto: davidbirri photography

Hotelzimmer

Wir verfügen über insgesamt 28 Hotelzimmer. Während der Wintersaison werden die Hotelzimmer in folgende Kategorien unterteilt:

- 2 Einzelzimmer Bergsicht mit Dusche/WC, Radio-TV und Telefon
- 7 Doppelzimmer Seesicht mit Dusche/WC, Radio-TV und Telefon
- 15 Doppelzimmer Tal-/Bergsicht mit Dusche/WC, Radio-TV und Telefon
- 4 Doppelzimmer ohne Tageslicht, mit Dusche/WC, Radio-TV und Telefon

Küchenphilosophie

Unser Küchenchef, Roman Crkon, lebt die Feld- Wald- und Wiesenküche von ganzen Herzen! Seine mit 15 Gault & Millau Punkten dotierte Küche ist eine Augenweide sowie eine Freude für den Gaumen. Er bietet seinen Gästen ein ehrliches und authentisches kulinarisches Vergnügen!

Lassen Sie uns Ihre Wünsche und Ihre Vorstellungen wissen, gerne kreiert Ihnen unser Küchenchef ein individuelles Menü für das leibliche Wohl an Ihrem grossen Tag.

Zeremonie

Sind Sie an einer freien Trauung bei uns in der Winter-Ruheoase interessiert?

Im Arvensaal lässt sich in warmer und friedlicher Atmosphäre eine Zeremonie durchführen.

Aperitif

Den Aperitif servieren wir Ihnen gerne in unserem Salon Aaretal mit grossem Panoramafenster Richtung Haslital, dem Arvensaal mit knisterndem Kaminfeuer oder im Felsenkeller inmitten unserer Wein-Raritäten.



Foto: Phil Wenger Photography

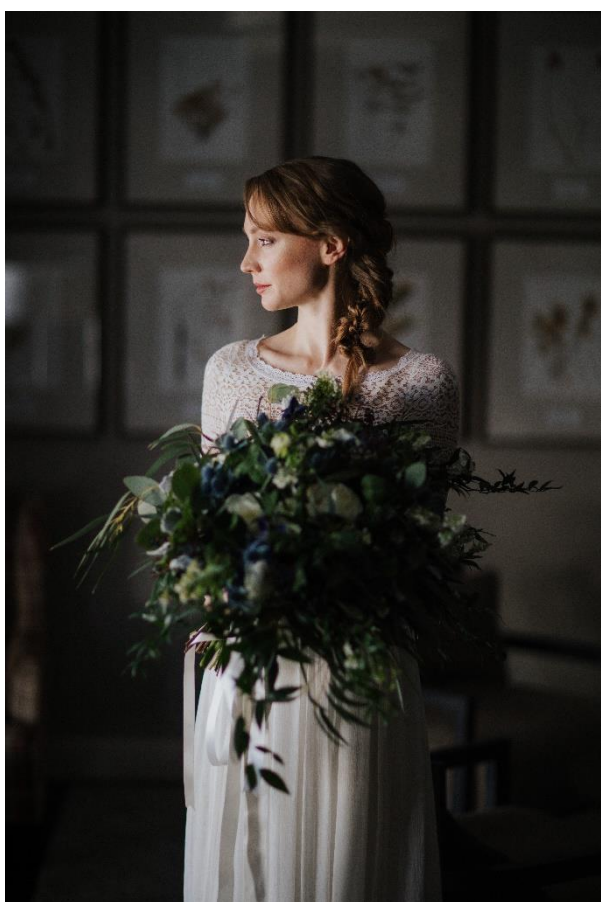


Foto: Phil Wenger Photography



Foto: Phil Wenger Photography



Foto: Cramarts by Marc Lüthi



Foto: Cramarts by Marc Lüthi

Abendessen

Im Grimsel Hospiz servieren wir Ihnen das Abendessen für Ihre Gesellschaft im Turmsaal.

Abhängig von der Grösse der Gesellschaft stellen wir Ihnen verschiedenen Varianten der Tischanordnung zusammen.

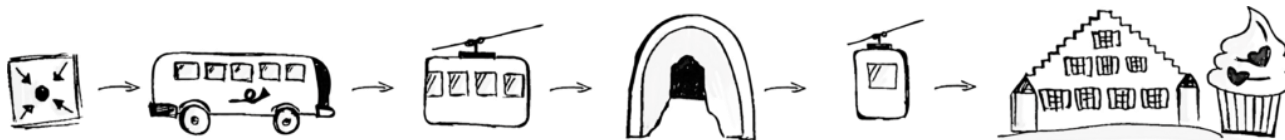
Feiern & Bar

Möchten Sie noch gemütlich vor knisterndem Kaminfeuer einen Schlummertrunk geniessen?

Gerne können Sie den Arvensaal für Ihre anschliessenden Feierlichkeiten nutzen.

ERLEBNISREICHE AN- UND ABREISE

Die winterliche Anreise ist alles andere als «gewöhnlich». Das wohl abgeschiedenste 4-Sterne-Hotel der Schweiz erreicht man nur in Begleitung und geführt von einem unserer Besucherführern.



So trifft man sich zu gegebener Zeit am Hauptsitz der Kraftwerke Oberhasli AG in Innertkirchen, um sich anschliessend gemeinsam auf die Reise hoch ins Grimsel Hospiz aufzumachen.

Organisierte und für Sie reservierte Fahrt mit dem Postauto ab Innertkirchen bis zu den Kraftwerken Handeck. Weiter geht es mit der Luftseilbahn bis zur Gersteneegg, dann unterirdisch durch den Stollen zum Kraftwerk Grimsel 1. Mit der Hospizbahn erklimmen Sie die letzte Etappe bis zum Ziel, dem Grimsel Hospiz.

Oben angekommen, findet man sich wieder, in einer Welt weit weg von Lärm und Hektik.

Für die An- und Abreise wird gutes Schuhwerk, angemessene Winterbekleidung und leichtes persönliches Gepäck empfohlen. Der Weg ist nicht rollstuhlgängig oder behindertengerecht. Vergessen Sie auch nicht die Badekleidung für unseren Holz-Badebottich sowie Hautschutz für sonnige Stunden in unserer eindrucksvollen Winter-Grimselwelt.



Foto: Nicolas Glauser

WILDSCHUTZ

Das Historische Alpinhotel Grimsel Hospiz befindet sich in einem Naturschutzgebiet und kann im Winter nur unter strengen Auflagen geöffnet werden. Daher ist das Verlassen des Grimsel-Nollens nicht gestattet. Ausserdem sind jegliche Arten von Wintersport und das Zünden von Feuerwerk verboten.

Das Grimsel Hospiz bietet sich nicht als Station für Skitouren an. Die Ruheoase für Mensch und Tier soll bewahrt werden. Dem Wildschutz zuliebe werden keine Gerätschaften für Wintersportaktivitäten mit den Betriebsbahnen transportiert. Ebenfalls ist der Zugang zum Hotel mit Tourenskis nicht gestattet.



Foto: Phil Wenger Photography

HOCHZEITSALPHABET

Allgemeine Geschäftsbedingungen

Bitte beachten Sie unsere Allgemeinen Geschäftsbedingungen. Sie sind Bestandteil aller Reservationen und Offerten. Lesen Sie diese bitte aufmerksam durch. Bei Fragen oder Unklarheiten stehen wir Ihnen gerne zur Verfügung.

Anzahlung

Bei einer definitiven Buchung stellen wir Ihnen eine Anzahlung über CHF 8'000.00 pro forma in Rechnung. Dieser Betrag wird vollumfänglich auf der Endrechnung Ihrer Hochzeitsfeier angerechnet.

Die Anzahlung ist bis spätestens zwei Monate vor der Feier zu leisten

Nach der Hochzeitsfeier stellen wir die weiteren Kosten, unter Abzug bereits geleisteter Zahlungen, in Rechnung.

Aperitif- und Menüempfehlungen

Lassen Sie uns Ihre Vorlieben, Ihre Wünsche sowie das Budget wissen. Unser Küchenchef stellt Ihnen eine individuelle und persönliche Empfehlung zusammen.

Blumen

Sind Sie noch auf der Suche nach der passenden Blumendekoration für Ihren grossen Tag? Gerne empfehlen wir Ihnen nachfolgend unsere Kontakte für eine liebevolle und bezaubernde Hochzeitsfloristik.

Blumen Aebi AG Meiringen
aebi@blumen-aebi.ch
www.blumen-aebi.ch

Karin Mani Flowers Design & more
karinmani83@gmail.com
www.karinmani.ch

EVENT FLORISTIK
steiner.celine@gmx.ch
www.eventfloristik-steiner.com



Foto: Phil Wenger Photography

Check-In / Check-Out

Die Zimmer stehen ab spätestens 15:00 Uhr für den Zimmerbezug bereit.

Sofern die Zimmer bereits früher bezugsbereit sind, können Sie von einem Early Check-In profitieren.

Am Abreistag bitten wir Sie die Hotelzimmer bis spätestens 11:00 Uhr freizugeben.

Dekoration

Bei uns im Hotel stehen Ihnen folgende Dekorationselemente auf Anfrage zur Verfügung:

- ♥ Gedeck für Ihr Hochzeitsessen
- ♥ weisse Tischwäsche und Servietten
- ♥ Glasvasen befüllt mit Granitsteinen
- ♥ Teelichtergläser mit weissen Teelichtern
- ♥ Staffelei für den Tischplan nach Verfügbarkeit

Wir stehen Ihnen bei der Organisation der gesamten Dekoration auf Wunsch zur Seite.

Fotograf

Gefallen Ihnen die Fotografien unserer Hotels und der Grimselwelt?

Gerne empfehlen wir Ihnen ein einheimisches Talent, David Birri, oder zwei passionierte Hochzeitsfotografen, Marc Lüthi und Phil Wenger.

Wir raten Ihnen, frühzeitig mit Ihrem Wunschfotografen in Kontakt zu treten.

Phil Wenger Photography
hello@philwenger.ch
www.philwenger.com

davidbirri photography
info@davidbirri.com
www.davidbirri.com

Cramarts by Marc Lüthi
info@cramarts.ch
www.cramarts.ch

Frühstück

Am nächsten Morgen wartet ein köstliches und reichhaltiges Frühstück auf Sie und Ihre Hochzeitgäste.

Von 09:00 Uhr bis maximal 12:00 Uhr können Sie sich an unserem Buffet bedienen. Auf Anfrage servieren wir das Frühstück auch bereits früher.

Exklusivität

Die exklusive Nutzung des gesamten Hotels gilt jeweils ab 16:00 Uhr bis 08:00 Uhr des Folgetages.

Für jede frühere Stunde verrechnen wir Pauschal CHF 800.00.



Foto: Phil Wenger Photography

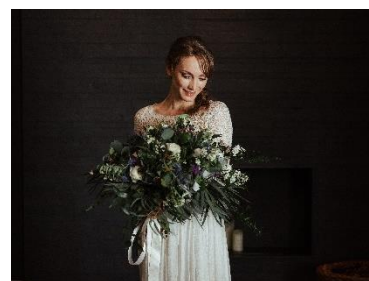


Foto: Phil Wenger Photography

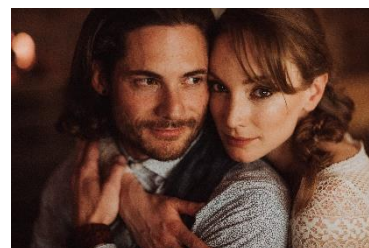


Foto: Phil Wenger Photography

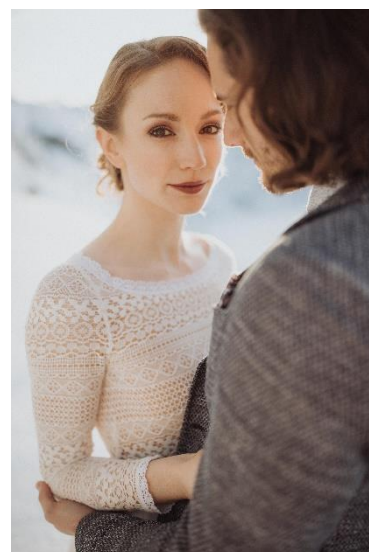


Foto: Phil Wenger Photography

Gastgeschenke

Überraschen Sie Ihre Gäste mit einem kleinen Geschenk aus der Grimselwelt. Auf Anfrage informieren wir Sie gerne über unsere Möglichkeiten.

Auf Wunsch unterstützen wir Sie beim Verteilen der Gastgeschenke. Bitte stellen Sie die Gastgeschenke mit Name und Zimmernummer beschriftet bereit.

Gästeliste

Schicken Sie uns bitte vorgängig eine komplette Gästeliste, wo wir die Namen der Gäste, allfällige Allergien, Unverträglichkeiten und spezielle Essgewohnheiten sowie die Alter der Kinder, etc. entnehmen können.

Getränke

Wenn Sie Ihren eigenen Wein, Champagner oder Ihre eigenen Spirituosen mitbringen, verrechnen wir ein Zapfengeld wie folgt:

Wein à 0.75l	CHF 35.00 pro Flasche
Champagner à 0.75l	CHF 55.00 pro Flasche
Spirituosen à 0.7l	CHF 180.00 pro Flasche
weitere Getränke	auf Anfrage

Himmelslaternen, Feuerwerk und Konfetti

Aus Respekt gegenüber der Natur und den Tieren ist das Steigenlassen von Himmelslaternen und Feuerwerkskörpern nicht gestattet. Bitte verzichten Sie auch auf das Streuen von künstlichen Konfetti.

Ebenfalls dürfen keine Wunderkerzen in den Innenräumen unseres Hotels verwendet werden.

Bereits heute gibt es viele nachhaltige Alternativen wie Seifenblasen oder Schaumherzen, Finnenkerzen oder das Verbrennen von Wünschen in einer Feuerschale. Als Alternative zu künstlichen Konfetti eignen sich beispielsweise Blüten- oder Laubblätter.

Hochzeitstorte

Organisieren Sie direkt bei Ihrem Konditor des Vertrauens die Hochzeitstorte – ganz nach Ihren Wünschen und Vorstellungen. Unsere Partner für schöne Hochzeitstorten sind:

Frutal Versandbäckerei Meiringen
info@frutal.ch
www.frutal.ch

Steinger Bäckerei GmbH
info@baeckerei-steininger.ch
www.baeckerei-steininger.ch

Confiseur Bachmann AG
kundendienst@confiserie.ch
www.confiserie.ch

Für den Service der Hochzeitstorte verrechnen wir	CHF 10.00 pro Person
Bei gleichzeitiger Konsumation eines Desserts	CHF 5.00 pro Person

Kinder

Ihre kleinen Gäste bis 15 Jahre dürfen vor Ort aus unserer Kinderkarte wählen. Die Konsumation von der Kinderkarte ist im Übernachtungspreis inbegriffen. Auf Wunsch kreieren wir Ihnen ein einheitliches Menü speziell nur für die Kleinen.

Menükarten

Wünschen Sie, dass die Menükarten durch uns bereitgestellt werden?
Wir informieren Sie über unsere Möglichkeiten.



Foto: Phil Wenger Photography



Foto: Phil Wenger Photography

Mitternachtssnack

Ein Mitternachtssnack ist das Richtige für den Heiss hunger bei Hochzeitsfeiern, welche bis spät in die Nacht dauern...

Der Mitternachtssnack wird ab einer Bestellung für mindestens 50% der Gesellschaft serviert. Falls die Bestellung kurzfristig storniert wird, werden die Kosten vollumfänglich verrechnet.

Musik

Wenn Sie Tipps und Kontakte für die musikalische Unterhaltung wünschen, geben Sie uns einfach Bescheid – wir helfen Ihnen gerne!

Im Grimsel Hospiz steht Ihnen ein Flügel der Marke Pleyel kostenlos zur Verfügung.

Auf Anfrage stellen wir Ihnen eine Musikanlage des Typs Mipro-MA sowie ein Mikrofon, kostenlos zur Verfügung. Abhängig der Verfügbarkeit.



Foto: Phil Wenger Photography

Nachtzuschlag

Bei uns dürfen Sie nach Lust und Laune die ganze Nacht feiern.

Ab 00.30 Uhr verrechnen wir pro Mitarbeiter im Einsatz und pro Stunde einen Nachtzuschlag von CHF 80.00.

Wir behalten uns vor, bis zum Ende der Feier einen Mitarbeitenden als Aufsicht vor Ort zu belassen. Ebenfalls unter den Nachtzuschlag fallen die Aufräumarbeiten nach dem Essen.



Foto: Phil Wenger Photography

Probeessen

Gerne dürfen Sie Ihr Wunschmenü bei uns Probeessen und die gewünschten Weine degustieren. Sämtliche Konsumation (Probeessen, Weine und weitere Getränke) werden nach Aufwand verrechnet.

In Verbindung mit einem Probeessen offerieren wir Ihnen – bei einer definitiven Buchung – eine kostenlose Übernachtung inklusive reichhaltigem Frühstück im Vorfeld der Hochzeitsfeier.



Foto: Phil Wenger Photography

Styling und Kosmetik

Fast genauso wichtig wie das Brautkleid ist die perfekte Frisur und das passende Make-up um in ruhiger Atmosphäre in einen wunderbaren Tag zu starten.

WoMen hairstyle
info@womenhairstyle.ch
www.womenhairstyle.ch

isaBELLE – Isabelle Zimmermann
info@isa-belle.ch
www.isa-belle.ch

Coiffure Les Trois
info@coiffure-lestros.ch
www.coiffure-lestros.ch

Tischordnung

Je nach Anzahl der Gäste platzieren wir in den Räumlichkeiten die Tische ganz verschieden. Lassen Sie uns die Anzahl Gäste wissen und wir stellen Ihnen eine mögliche Tischanordnung zusammen.

Technik

Folgende Technik und Infrastruktur steht Ihnen bei uns in den Grimselhotels zur Verfügung:

- ♥ Beamer und Leinwand
- ♥ Flipchart und farbige Stifte
- ♥ Pinnwand
- ♥ Musikanlage (*siehe Punkt Musik*)

Benötigen Sie für Ihre Feier unsere Technik?

Lassen Sie es uns bitte frühzeitig wissen, damit wir diese bereitstellen können.

Terminvereinbarung

Wir empfehlen Ihnen die Räumlichkeiten und Gegebenheit vor Ort persönlich anzuschauen. Mit Freude nehmen wir uns die Zeit, Sie durch unser Historisches Alpinhotel Grimsel Hospiz zu führen.

Während der Wintersaison ist eine Besichtigung ausschliesslich in Kombination mit einer Übernachtung möglich.

Bitte vereinbaren Sie vorgängig einen Termin für eine Besichtigung.

Wir freuen uns von Ihnen zu hören.

+41 33 982 26 14 / events@grimselwelt.ch

Transport

Gerne weisen wir Sie darauf hin, dass Sie bei der Wahl von Dekorationen, Blumen-Arrangements, der Hochzeitstorte wie auch eigener Technik und weiterem Material, den Transport via erlebnisreiche An- und Abreise beachten.

Versicherung

Für die finanzielle Absicherung im Falle einer Stornierung oder Verschiebung empfehlen wir Ihnen bei einer schweizerischen Versicherungsgesellschaft eine Hochzeitsversicherung abzuschliessen.



Foto: Phil Wenger Photography



Foto: Phil Wenger Photography

Anfrageformular



Geben Sie uns bitte Ihre vollständigen Kontaktangaben an:

	Braut	Bräutigam
Name:	_____	_____
Vorname:	_____	_____
Strasse:	_____	_____
PLZ/Ort:	_____	_____
Telefon:	_____	_____
E-Mail:	_____	_____

Informieren Sie uns bitte nachfolgend über Ihre Wunschvorstellungen:

Wunschdatum und Alternativdatum

Budget

Gästeanzahl

davon Kinder mit ungefährem Alter

Was ist Ihnen besonders Wichtig?

Wie werden die Leistungen verrechnet?

	Brautpaar	Gäste selber
Übernachtung	<input type="checkbox"/>	<input type="checkbox"/>
Transportpauschale	<input type="checkbox"/>	<input type="checkbox"/>
Spirituosen (Essen)	<input type="checkbox"/>	<input type="checkbox"/>
Spirituosen (Bar)	<input type="checkbox"/>	<input type="checkbox"/>

Kennen Sie unsere Allgemeinen Geschäftsbedingungen?

Ja Nein

Was möchten Sie bei uns feiern?

- Zeremonie, Aperitif & Hochzeitsfest exklusiv
- Aperitif & Hochzeitsfest exklusiv
- nur Hochzeitsfest exklusiv

Anzahl Gänge und Budget für das Hochzeitsmenü?

- 4-Gang 6-Gang
- 5-Gang

Wünsche:

Budget:

Wünschen Sie einen Mitternachtssnack?

Ja Nein

Möchten Sie eine Hochzeitstorte?

Ja Nein

Wünschen Sie für die Feierlichkeiten eine Getränkebar?

Ja Nein

Benötigen Sie Technik von uns?

- Beamer & Leinwand Musikanlage & Mikrofon
- Flügel Flipchart oder Pinnwand

Wird eine Live-Band oder ein DJ spielen?

Ja Nein

Das ausgefüllte Formular dürfen Sie uns gerne per Email an events@grimselwelt.ch retournieren.



WIR FREUEN UNS AUF SIE!

GRIMSELWELT

Grimselstrasse 19
CH-3862 Innertkirchen
welcome@grimselwelt.ch
www.grimselwelt.ch

GRIMSELHOTELS

hotels@grimselwelt.ch
events@grimselwelt.ch

Handeck

Hotel und Naturresort
CH-3864 Guttannen
Tel +41 33 982 36 11

Grimsel Hospiz

Historisches Alpinhotel
CH-3864 Guttannen
Tel +41 33 982 46 11

Oberaar

Restaurant und Berghaus
CH-3864 Guttannen
Tel +41 33 982 48 11

Bäregg

Ferien- und Alpinhütte
CH-3864 Guttannen
Tel +41 33 982 36 11

