



Foto: Nicolas Glauser



HISTORISCHES ALPINHOTEL GRIMSEL HOSPIZ
3864 Guttannen

www.grimselwelt.ch | events@grimselwelt.ch | +41 33 982 26 14

b
a
n
k
e
t
t
e
w
i
n
t
e
r



Foto: davidbirri photography

Liebe Veranstalter, Liebe Organisatoren

Winter im Grimsel Hospiz bedeutet Abschalten und Entschleunigung. Tief im Schnee versunken thront das historische Haus inmitten einer unberührten Naturlandschaft. Bereits bei der aussergewöhnlichen Anreise mit Luftseilbahnen und durch tiefe Kraftwerksstollen, lassen Sie die Alltagswelt hinter sich.

Die Atmosphäre im Hotel ist persönlich, im Kamin prasselt ein Feuer und unter dem Sternendach wartet ein dampfender Badebottich und eine finnische Holzfasssauna auf Sie.

Bei uns in der Winter Ruheoase des Historischen Alpinhotels Grimsel Hospiz sind Sie genau richtig. Kein Ort ist besser geeignet für ein herzliches Fest im privaten oder feierlichen Rahmen.

Es freut uns, dass Sie bei Ihrer Suche nach einer passenden Lokalität uns gefunden haben.

Markus Meier
Hotelleitung Grimselhotels

Annika Siegenthaler
Leitung Bankette und Events

HISTORISCHES ALPINHOTEL GRIMSEL HOSPIZ



Foto: davidbirri photography

Allgemeine Informationen

Adresse	Hotelstandort Historisches Alpinhotel Grimsel Hospiz Am Grimselpass 3864 Guttannen	Treffpunkt Anreise und Postadresse Kraftwerke Oberhasli AG / Grimselhotels Grimselstrasse 19 3862 Innertkirchen
Anreise	Mit dem Auto Für die Anreise von Bern und Luzern fahren Sie Richtung Meiringen und weiter nach Innertkirchen zum Hauptgebäude der Kraftwerke Oberhasli AG. Parkplätze stehen Ihnen vor Ort zur Verfügung. Mit dem öffentlichen Verkehr Reisen Sie mit dem Zug nach Meiringen. Fahren Sie mit der Meiringen-Innertkirchen-Bahn weiter bis zur Endstation Innertkirchen Kraftwerk (Bahn). Zuletzt ein kurzer Fussmarsch bis zum Hauptgebäude der Kraftwerke Oberhasli AG. Ab Innertkirchen führt die Anreise in Gruppen begleitet durch einen Besucherführer weiter mit dem Postauto, der Luftseilbahn und unterirdisch durch den Kraftwerksstollen bis hinauf in die Winter-Ruheoase.	
Saison	Jeweils Januar bis Ende März	
Hinweis	Beachten Sie bitte den Abschnitt Winterbetrieb Grimsel Hospiz in unseren Geschäftsbedingungen.	
Kontakt	Gerne stehen wir Ihnen für Fragen oder Unklarheiten zur Verfügung. Ihre Anfragen nehmen wir gerne telefonisch oder per Email entgegen. +41 33 982 26 14 events@grimselwelt.ch	

Übernachtung

Das historische 4-Sterne Alpinhotel Grimsel Hospiz ruht auf dem Grimsel Nollen und wacht über das Tal und den zugefrorenen Grimselsee. Hinter der vertrauten Fassade aus rauem gebrochenen Granit und den roten Fensterläden wartet ein Inneres, das keine Wünsche offenlässt. Unsere Winter-Ruheoase heisst Sie herzlich willkommen.

Unser Angebot:

- Übernachtung im Wohlfühlzimmer mit Dusche/WC, Radio-TV und Telefon
- Reichhaltiges Frühstück vom Buffet von 08:00 bis 11:00 Uhr
- Kaffee und Kuchen am Nachmittag
- Benutzung unseres beheizten Badebottichs und der Holzfasssauna
- Lowa-Testcenter mit auserwählten Winterschuhen
- Kostenloses WLAN
- Service und Mehrwertsteuer, exklusive Taxen

Preis pro Person im Doppelzimmer Tal-/Bergsicht	ab CHF 189.00
Preis pro Person im Doppelzimmer Seesicht	ab CHF 219.00
Preis pro Person im Einzelzimmer Bergsicht	ab CHF 214.00
Zuschlag Doppelzimmer zur Einzelnutzung	CHF 60.00
Transportpauschale für die An- und Abreise	CHF 74.00

Diese Preise sind ab einer Teilnehmerzahl von 10 Personen gültig. Am Wochenende (Freitag und Samstag), während den Weihnachts- und Silvestertagen und bei Gruppen von weniger als 10 Personen gelten die regulären Übernachtungspreise.

Hotelzimmer

Die 28 Zimmer, geschmackvoll – an die 30er Jahre angelehnt – eingerichtet, bieten einen eindrücklichen Ausblick auf die Bergwelt der Grimselwelt.

- 2 Einzelzimmer Bergsicht mit Dusche/WC, Radio-TV und Telefon
- 7 Doppelzimmer Seesicht mit Dusche/WC, Radio-TV und Telefon
- 15 Doppelzimmer Tal-/Bergsicht mit Dusche/WC, Radio-TV und Telefon
- 4 Kinozimmer mit Dusche/WC, Radio-TV und Telefon, ohne Tageslicht



Foto: Patrizio di Renzo



Foto: The Fotostudio



Foto: davidbirri photography

Küchenphilosophie

Unser Küchenchef, Roman Crkon, lebt die Feld- Wald- und Wiesenküche von ganzen Herzen! Seine mit 15 Gault & Millau Punkten dotierte Küche ist eine Augenweide sowie eine Freude für den Gaumen. Er bietet seinen Gästen ein ehrliches und authentisches kulinarisches Vergnügen!

In unseren Aperitifempfehlungen finden Sie eine ganze Auswahl an Köstlichkeiten. Am Abend geniessen Sie unser Genussmenü. Auf Anfrage kreiert Ihnen unser Küchenchef eine persönliche Empfehlung.

Exklusivnutzung

Haben Sie Interesse an einer Exklusivnutzung des Historischen Alpinhotels? Bitte kontaktieren Sie uns, damit wir Ihnen die verschiedenen Möglichkeiten aufzeigen können.

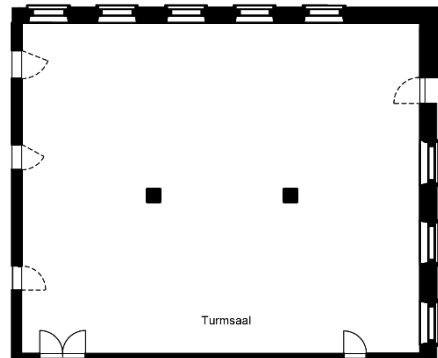
Banketträumlichkeiten

Turmsaal

Ein Saal für fast jeden Anlass. Der Turmsaal ist ideal für Ihr Bankett oder ein rauschendes Fest.



Foto: davidbirri photography



Höhe	Breite	Länge	m2	Bankette
2.70	11.93	14.27	170	120

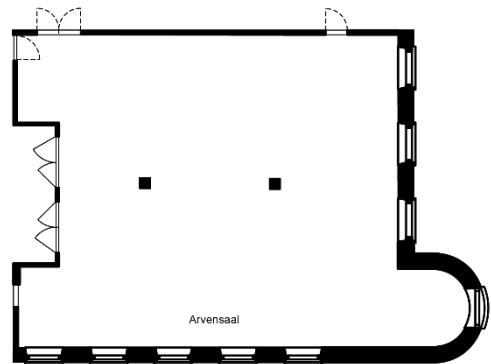
Rund	Aperitif (stehend)
-	200

Arvensaal

Der authentische Arvensaal mit heiligem Kamin – perfekt für rauschende Feste, Aperitifs und Essen in feierlichem oder privatem Rahmen.



Foto: The Fotostudio



Höhe	Breite	Länge	m2	Bankette
2.70	12.07	14.27	172	80

Rund	Aperitif (stehend)
-	200

Felsenkeller

Auf Anfrage steht Ihnen die Tür zu unserem Weinkeller jederzeit offen – sei es für einen Business-Aperitif, eine erlesene Weingustation oder für eine kleine Feier im besonderen Rahmen.



Foto: The Fotostudio

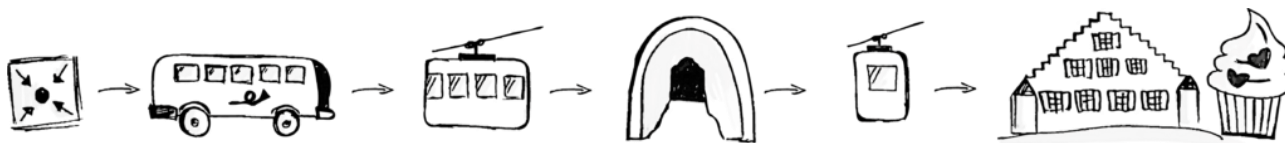


Höhe	Breite	Länge	m2	Bankette
2.08	3.37	16.33	55	-

Rund	Aperitif (stehend)
-	60

ERLEBNISREICHE AN- UND ABREISE

Die winterliche Anreise ist alles andere als «gewöhnlich». Das wohl abgeschiedenste 4-Sterne-Hotel der Schweiz erreicht man nur in Begleitung und geführt von einem unserer Besucherführer.



So trifft man sich zu gegebener Zeit am Hauptsitz der Kraftwerke Oberhasli AG in Innertkirchen, um sich anschliessend gemeinsam auf die Reise hoch ins Grimsel Hospiz aufzumachen.

Organisierte und für Sie reservierte Fahrt mit dem Postauto ab Innertkirchen bis zu den Kraftwerken Handeck. Weiter geht es mit der Luftseilbahn bis zur Gersteneegg, dann unterirdisch durch den Stollen zum Kraftwerk Grimsel 1. Mit der Hospizbahn erklimmen Sie die letzte Etappe bis zum Ziel, dem Grimsel Hospiz.

Oben angekommen, findet man sich wieder, in einer Welt weit weg von Lärm und Hektik.

Für die An- und Abreise wird gutes Schuhwerk, angemessene Winterbekleidung und leichtes persönliches Gepäck empfohlen. Der Weg ist nicht rollstuhlgängig oder behindertengerecht. Vergessen Sie auch nicht die Badekleidung für unseren Holz-Badebottich sowie Hautschutz für sonnige Stunden in unserer eindrucksvollen Winter-Grimselwelt.



Foto: Nicolas Glauser

WILDSCHUTZ

Das Historische Alpinhotel Grimsel Hospiz befindet sich in einem Naturschutzgebiet und kann im Winter nur unter strengen Auflagen geöffnet werden. Daher ist das Verlassen des Grimsel-Nollens nicht gestattet. Ausserdem sind jegliche Arten von Wintersport und das Zünden von Feuerwerk verboten.

Das Grimsel Hospiz bietet sich nicht als Station für Skitouren an. Die Ruheoase für Mensch und Tier soll bewahrt werden. Dem Wildschutz zuliebe werden keine Gerätschaften für Wintersportaktivitäten mit den Betriebsbahnen transportiert. Ebenfalls ist der Zugang zum Hotel mit Tourenskis nicht gestattet.

RAHMENPROGRAMM

Ewiges Eis fasziniert Gross und Klein. Geniessen Sie eine kleine Wanderung in der unberührten alpinen Berglandschaft, durch den tiefen Winter. Oder erkunden Sie das weit verzweigte, unterirdische Labyrinth der Kraftwerke Oberhasli und die Jahrtausende alte Kristallkluft.

Winterwanderweg

Einmal rund um das Haus führt der kürzeste Winterwanderweg der Schweiz. Ausgesteckt und gut signalisiert führt Sie der Wanderweg hinaus in die hochalpine Winterlandschaft. Mitten im Wildschutzgebiet stehend, wird auf einmal klar, warum dieses Gebiet unter besonderem Schutz steht.

Besuch im Kraftwerk

Stromerzeugung aus Wasserkraft ist eine wunderbare Technik: Im Bergesinnern versteckt, für viele Generationen gebaut und absolut sicher. Daran dürfen Besucher teilhaben. Eine Fahrt durch das Labyrinth der Stollen, ein Gang durch das Innere der Berge: Die Kraftwerke lassen sich gerne von ganz nahe beschnuppern.

Gerne können wir Ihnen die Buchungen für das Rahmenprogramm in der Grimselwelt koordinieren, lassen Sie uns Ihre Wünsche wissen. Das Angebot und die detaillierten Buchungsunterlagen werden Ihnen direkt zugestellt.

Zusätzliche Informationen zu diesen Angeboten und weitere Aktivitäten finden Sie unter www.grimselwelt.ch



Foto: Nicolas Glauser

KONDITIONEN

Bitte beachten Sie unsere Allgemeinen Geschäftsbedingungen. Sie sind Bestandteil aller Reservationen und Offerten.



WIR FREUEN UNS AUF SIE!

GRIMSELWELT

Grimselstrasse 19
CH-3862 Innertkirchen
welcome@grimselwelt.ch
www.grimselwelt.ch

GRIMSELHOTELS

hotels@grimselwelt.ch
events@grimselwelt.ch

Handeck

Hotel und Naturresort
CH-3864 Guttannen
Tel +41 33 982 36 11

Grimsel Hospiz

Historisches Alpinhotel
CH-3864 Guttannen
Tel +41 33 982 46 11

Oberaar

Restaurant und Berghaus
CH-3864 Guttannen
Tel +41 33 982 48 11

Bäregg

Ferien- und Alpinhütte
CH-3864 Guttannen
Tel +41 33 982 36 11

