

Tourenlebnis



Mit der Luftseilbahn Handeck - Gerstenegg gelangen Skitourenfahrer sicher ins Grimselgebiet. Ab der Gerstenegg bieten sich viele schöne Skitouren an. Erleben Sie die Natur im bezaubernden Winterschlaf!

Fahrplan: Dezember 2009 bis April 2010

Fahrpreis: Einzelbillett CHF 15.00



Grimselwelt · KWO-Besucherdienst · CH-3862 Innertkirchen
Tel +41 33 982 26 26 · Fax +41 33 982 20 05
welcome@grimselwelt.ch · www.grimselwelt.ch

DIE GRIMSELWELT IST EIN ENGAGEMENT DER KWO, KRAFTWERKE OBERHASLI AG

Mit der Bahn ins Skitourengebiet

Die Passstrasse zur Luftseilbahn Handeck – Gerstenegg kann im Winter im Strassenabschnitt Guttannen – Handeck nur mit einer Bewilligung befahren werden. Diese erteilt die Zentrale Leitstelle der KWO telefonisch am Anreisetag.

Aufgrund der Grossbaustelle für den neuen Winterzugangsstollen an die Gerstenegg stehen Parkplätze an der Handeck grundsätzlich nur am Wochenende zur Verfügung (kein Baustellenbetrieb). Selbstverständlich kann die Luftseilbahn wie bisher täglich genutzt werden. Folgendes ist dabei zu beachten:

Samstag – Sonntag: Parkmöglichkeiten vorhanden.

Achtung: In Ausnahmefällen kann auch samstags auf der Baustelle gearbeitet werden. Dies wird jeweils am Vortag entschieden und kann bei der Zentralen Leitstelle der KWO abgefragt werden. Bei Baustellenbetrieb stehen keine Parkplätze zur Verfügung. Für Fahrten ab Meiringen, Innertkirchen oder Guttannen und zurück kann auch das Grimsel-Taxi gebucht werden.

Montag – Freitag: Keine Parkmöglichkeiten wegen Baustellenbetrieb und Schotterverkehr. Anreise mit dem öffentlichen Verkehr. Das Postauto fährt, auf Anfrage beim Postautochauffeur, bis an die Handeck. Eine weitere Möglichkeit ist der Transport mit dem Grimsel-Taxi ab Guttannen. Für Rückfahrten ist das Postauto via KWO Empfang zu reservieren.

Die Zeiten gelten für Berg- und Talfahrten der Luftseilbahn

(*Kurs 11 und 12 nur Talfahrt!)

Winter 2009 / 2010 (Täglich)

Kurs	Zeit	Kurs	Zeit
1	06.30	7	13.20
2	07.15	8	14.20
3	08.20	9	15.20
4	09.20	10	16.20
5	10.20	11	17.20*
6	11.20	12	18.20*

Sobald im Frühjahr die Grimselstrasse bis Gerstenegg geöffnet ist, wird der Bahnbetrieb eingestellt.

Fahrpreise

Pro Fahrt können max. 8 Personen transportiert werden.
CHF 15.00 pro Person (keine Ermässigungen)

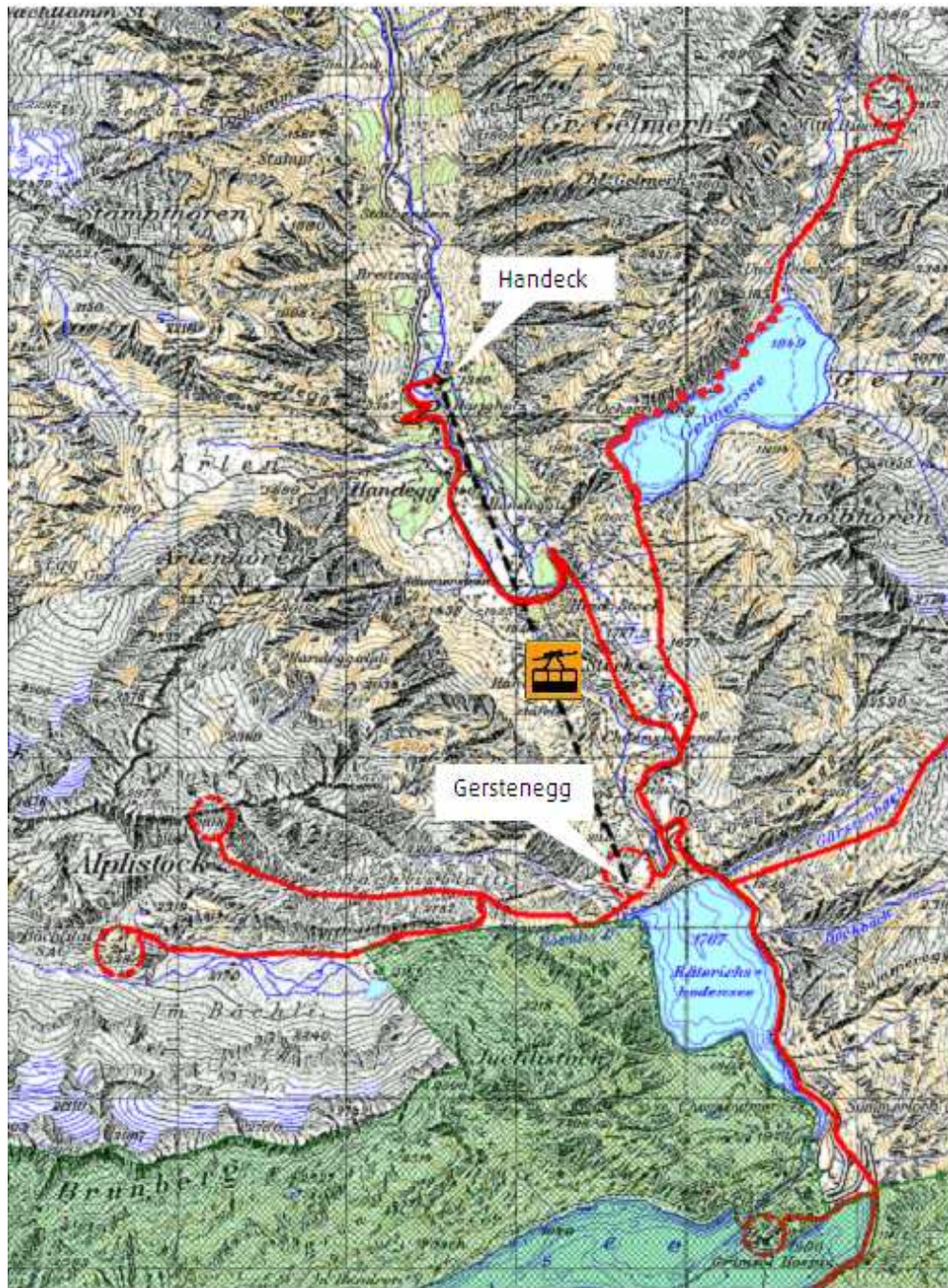
Wichtige Telefonnummern:

Zentrale Leitstelle KWO, 033 982 29 11

KWO Empfang, 033 982 20 11

Postauto, 058 448 20 08

Grimsel-Taxi (Fam. Kehrli, Guttannen), 033 973 12 09 / 079 414 68 17



Die Grimselwelt im Winterschlaf

von Wildhüter Ruedi Rohrbach

Das Skitourengebiet rund um die Gerstenegg bietet erholsame Stunden im Einklang mit der Natur.

Dank angepasster Schutz- und Nutzungskonzepte ist diese bisher weitgehend intakt geblieben.

Bitte helfen Sie uns, diese Natur weiterhin zu schätzen und zu erhalten! Bedenkenlose Beanspruchung der Natur kann die Lebensräume unserer einheimischen Wildtiere zerstören und ihr vollständiges Aussterben zur Folge haben.



Haben Sie noch Fragen? Wir helfen Ihnen gerne weiter:

Wildhüter Ruedi Rohrbach, Natel 079 222 40 04

Skiroute — Nur zu Fuss •••••